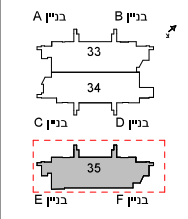




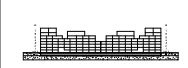
בני התיכון הגדסה אדריכלית ותשתית ב"מ



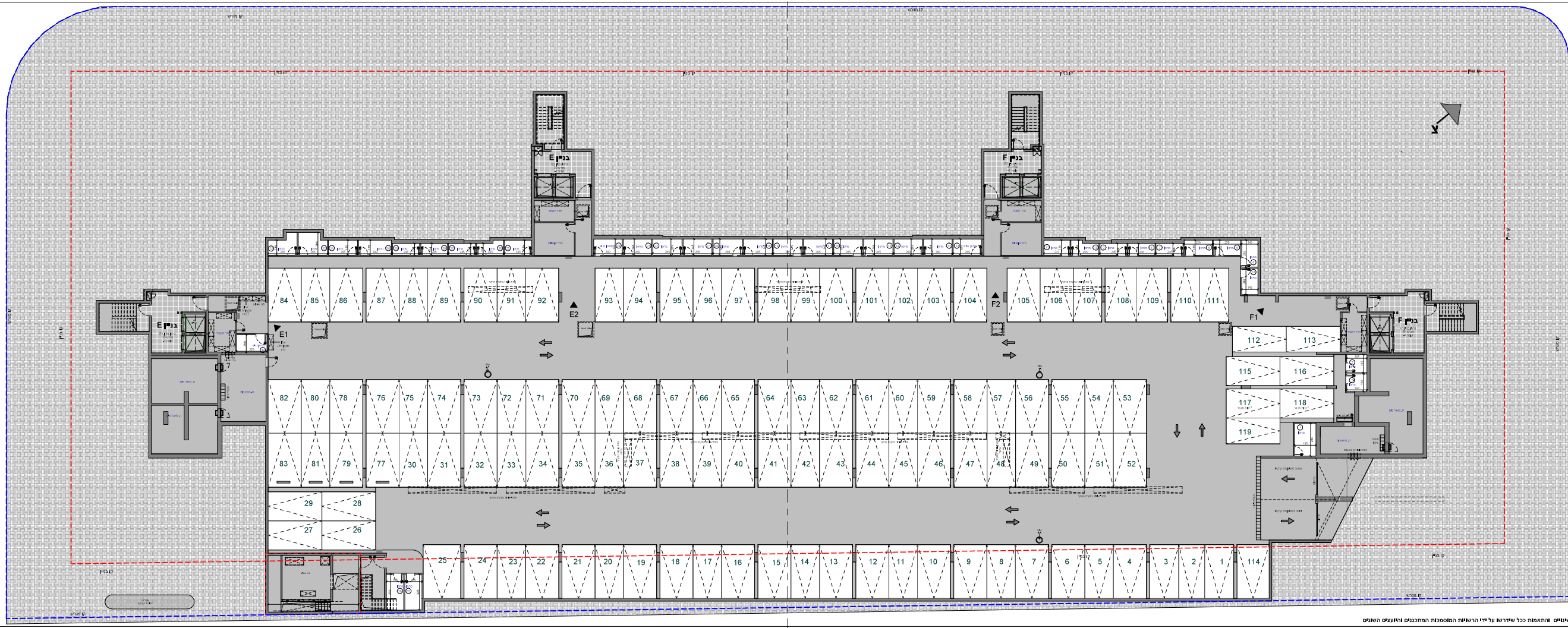
מס' ענפי: 35
 סוג בנין: E.F
 קמת סרתי: 35_ סרתי
 עם תוכנית
 עם תוכנית
 תאריך:
 השטח המבוקש:
 הנתון:
 * המסמך נבדל לפי שטח המבוקש.
 * תוכנית זו היא תוכנית כללית ויש להוסיף תוכנית פרטית.
 * תוכנית זו היא תוכנית כללית ויש להוסיף תוכנית פרטית.
 * תוכנית זו היא תוכנית כללית ויש להוסיף תוכנית פרטית.



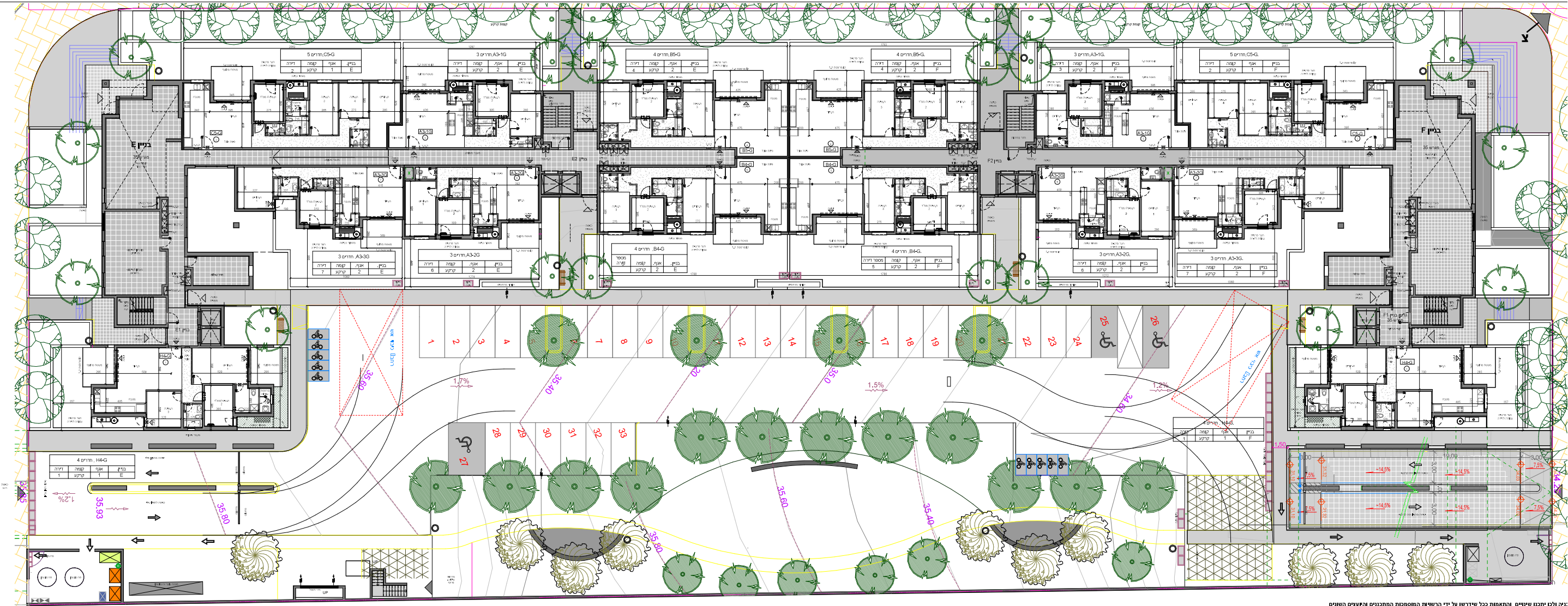
תוכנית העמדה סכמתית



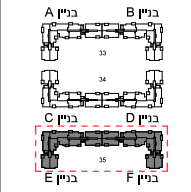
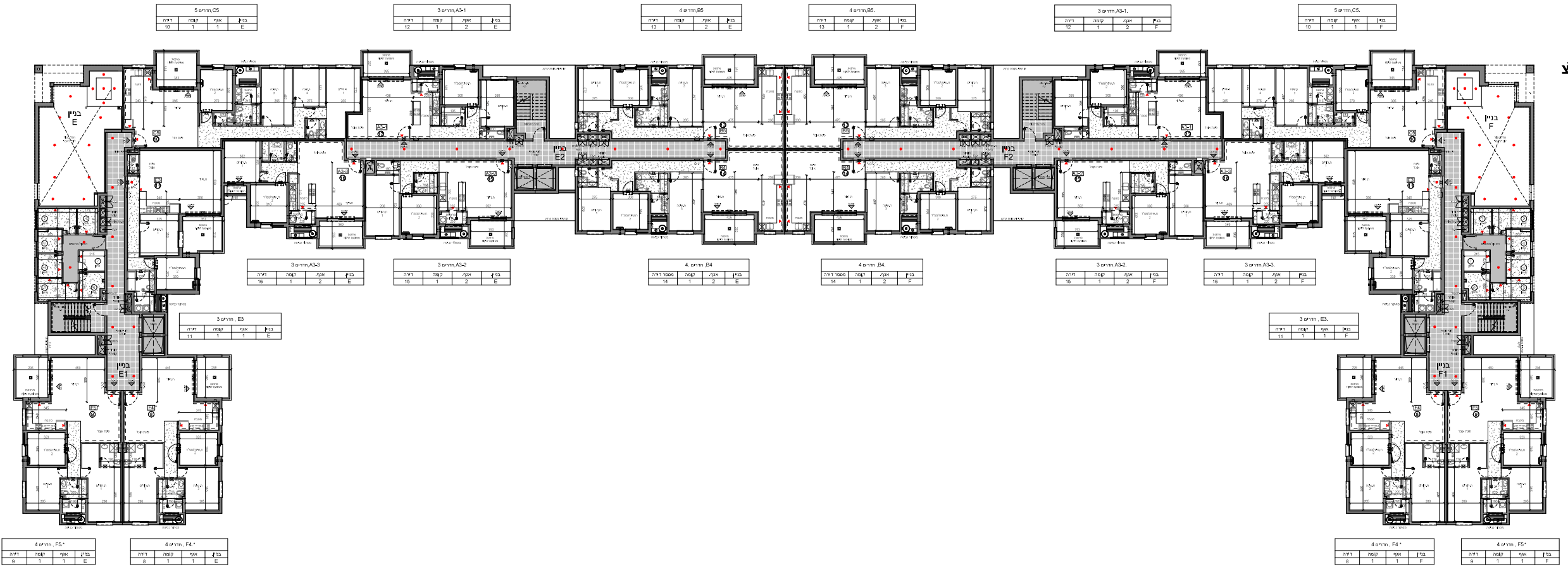
תחר' סכמתי



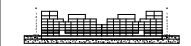
לפי האתר ניתן לקבל תוכנית שיקום והתאמת כל שדרוש על ידי הרשות המוסמכת המוכנסת להוצאת התוכנית



צילום וזמן יבנה שוקיים והתאמת כלל שדרוש על ידי הרשות המוסמכת התכנונים והצגים השונים



תוכנית העמדה סכמטית



תחך סכמטי



בני התיכון הגדולה ארוחת תושבות ב"מ



מס' תכנון 35

קומה 2 - E,F

שם התוכנית

תאריך

המחלקה

המשרד

הערה

הערה

הערה

הערה

הערה

הערה

הערה

הערה

הערה

הערה

הערה

הערה

הערה

הערה

הערה

הערה

הערה

הערה

הערה

הערה

הערה

הערה

הערה

הערה

הערה

הערה

הערה

הערה

הערה

הערה

הערה

הערה

הערה

הערה

הערה

הערה

הערה

הערה

הערה

הערה

הערה

הערה

הערה

הערה

הערה

הערה

הערה

הערה

הערה

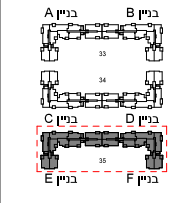
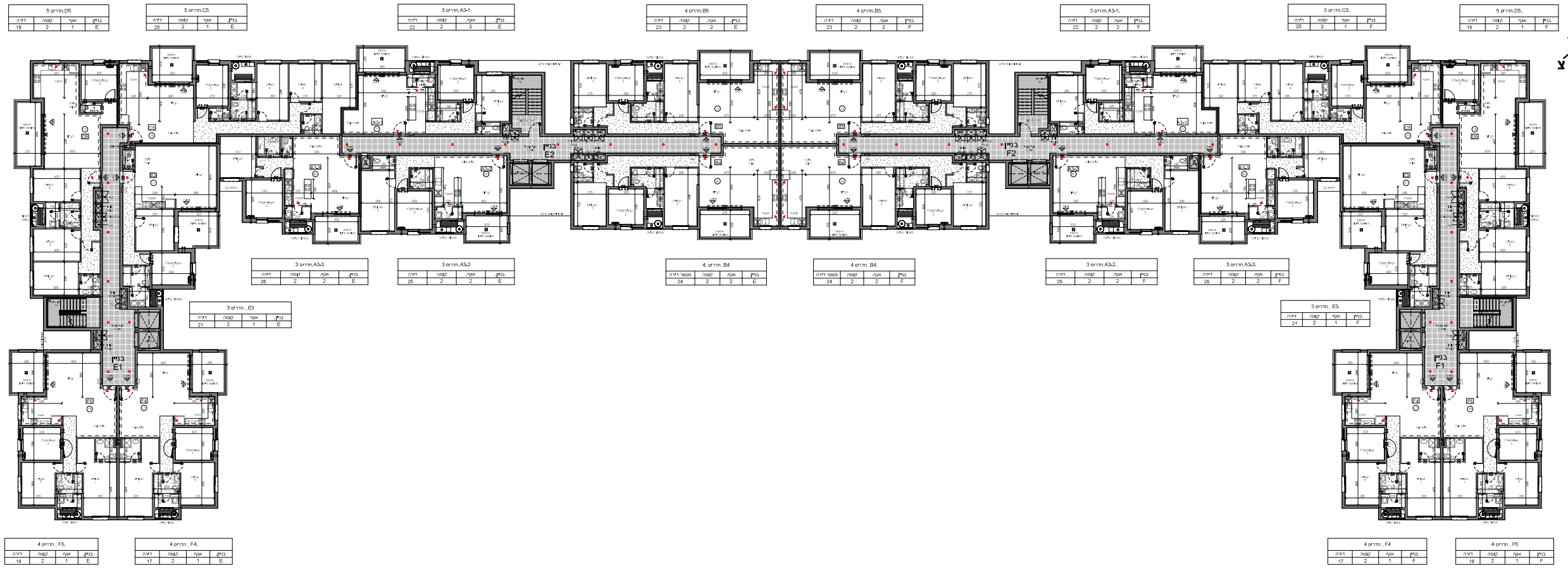
הערה

הערה

הערה

הערה

הערה



תוכנית העמדה סכמטית



תחך סכמטי



לפי הצור בנה ולכן חזנם שיתיים והתאמת כל שדרוש על ידי הרשות המוסמכת המכוננת והיוצאת השנים



בני התחן בגובה ארבעת קומות ב"מ



35

קומה 3

E,F

קומה 3

קומה 3

קומה 3

קומה 3

קומה 3

קומה 3

קומה 3

קומה 3

קומה 3

קומה 3

קומה 3

קומה 3

קומה 3

קומה 3

קומה 3

קומה 3

קומה 3

קומה 3

קומה 3

קומה 3

קומה 3

קומה 3

קומה 3

קומה 3

קומה 3

קומה 3

קומה 3

קומה 3

קומה 3

קומה 3

קומה 3

קומה 3

קומה 3

קומה 3

קומה 3

קומה 3

קומה 3

קומה 3

קומה 3

קומה 3

קומה 3

קומה 3

קומה 3

קומה 3

קומה 3

קומה 3

קומה 3

קומה 3

קומה 3

קומה 3

קומה 3

קומה 3

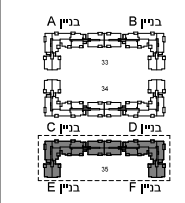
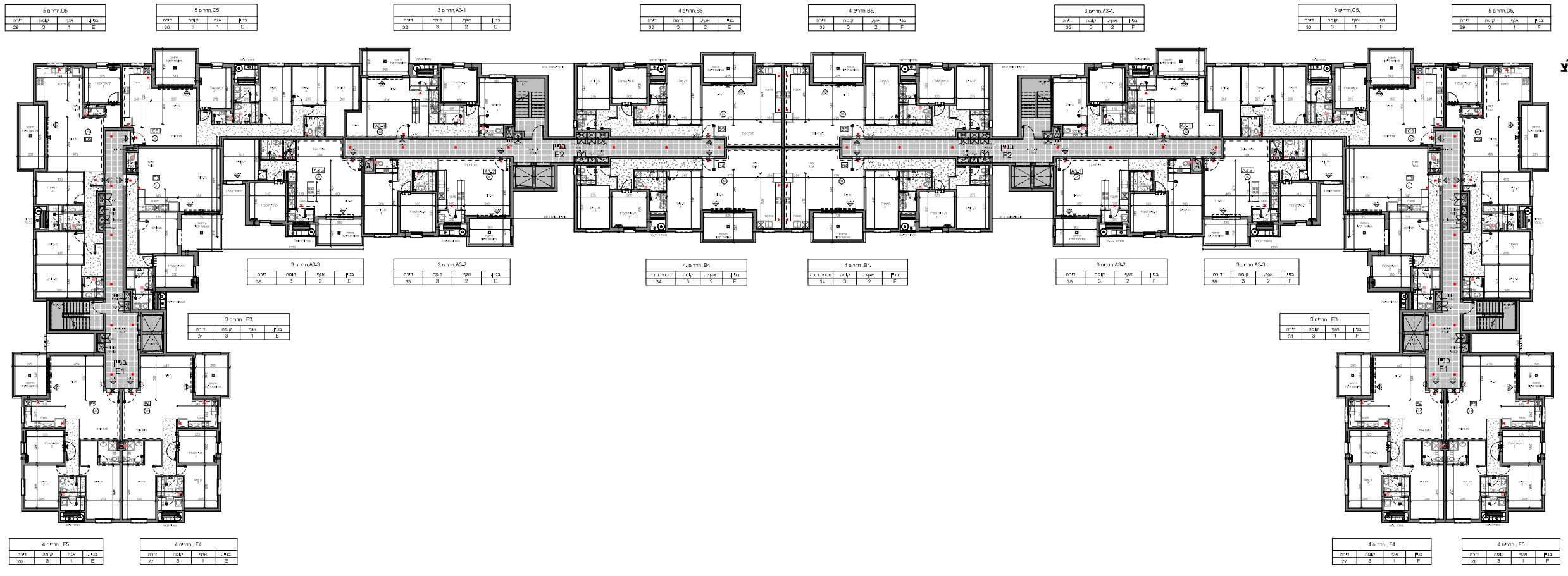
קומה 3

קומה 3

קומה 3

קומה 3

קומה 3



תוכנית העמדה סכמטית



תחך סכמטי



923

לפי החזר בגובה ולכן חזבם שמיים והתאמת כל שדרוש על ידי הרשות המוסמכת המוכנסת והיוצעת החלטות



בני התיכון הגדסה אורחת נוספות ב"מ



מס' ענף: 35

קופה: E,F

עם התוכנית: קופה 4_35

עם תוכנית: קופה 4_35

תאריך: 11/2017

המחלקה: תכנון

המחלקה: תכנון

המחלקה: תכנון

המחלקה: תכנון

המחלקה: תכנון

המחלקה: תכנון

המחלקה: תכנון

המחלקה: תכנון

המחלקה: תכנון

המחלקה: תכנון

המחלקה: תכנון

המחלקה: תכנון

המחלקה: תכנון

המחלקה: תכנון

המחלקה: תכנון

המחלקה: תכנון

המחלקה: תכנון

המחלקה: תכנון

המחלקה: תכנון

המחלקה: תכנון

המחלקה: תכנון

המחלקה: תכנון

המחלקה: תכנון

המחלקה: תכנון

המחלקה: תכנון

המחלקה: תכנון

המחלקה: תכנון

המחלקה: תכנון

המחלקה: תכנון

המחלקה: תכנון

המחלקה: תכנון

המחלקה: תכנון

המחלקה: תכנון

המחלקה: תכנון

המחלקה: תכנון

המחלקה: תכנון

המחלקה: תכנון

המחלקה: תכנון

המחלקה: תכנון

המחלקה: תכנון

המחלקה: תכנון

המחלקה: תכנון

המחלקה: תכנון

המחלקה: תכנון

המחלקה: תכנון

המחלקה: תכנון

המחלקה: תכנון

המחלקה: תכנון

המחלקה: תכנון

המחלקה: תכנון

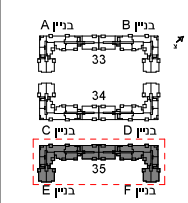
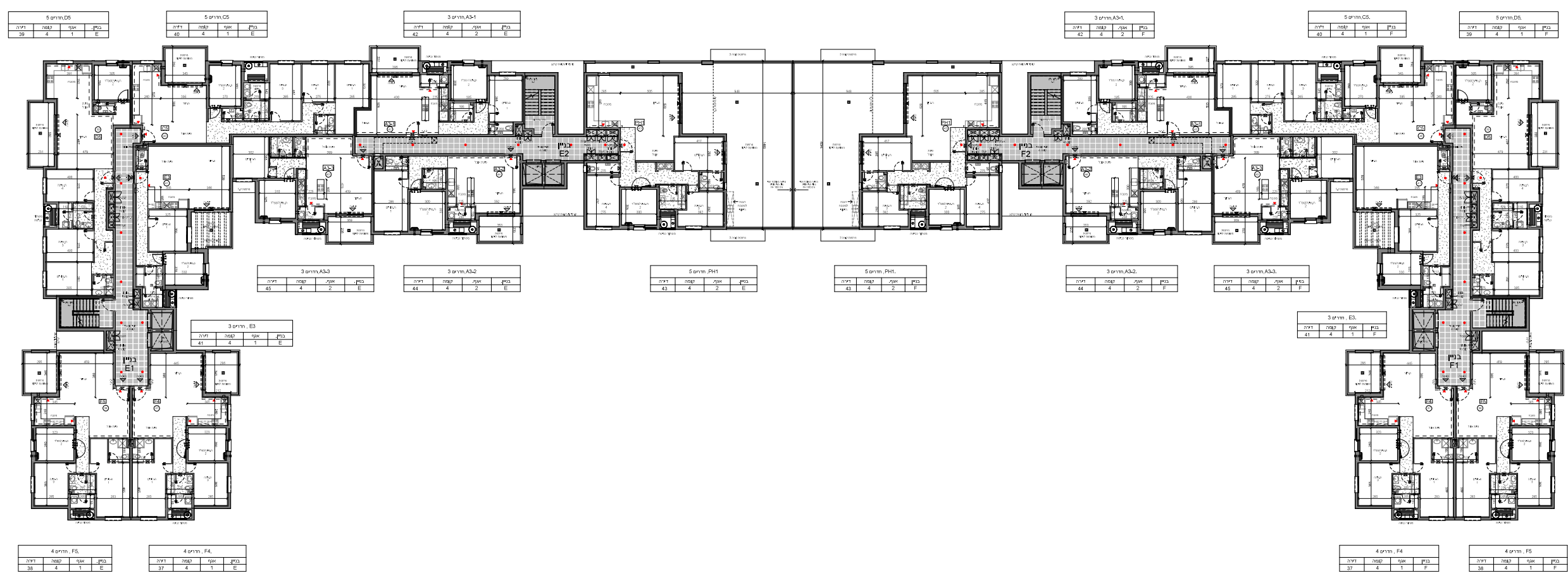
המחלקה: תכנון

המחלקה: תכנון

המחלקה: תכנון

המחלקה: תכנון

המחלקה: תכנון

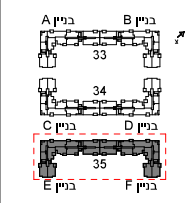


תוכנית העמדה סכמטית

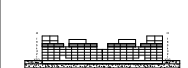


תחך סכמטי





תוכנית העמדה סכמטית



חתך סכמטי

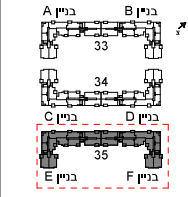




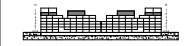
בני התיכון הגדולה אדריכלות ותכנון ב"מ



מס' ענף: 35
 סוג בנין: E,F
 עם תוכנית: קומה 6_35
 תאריך: _____
 חתום: _____
 תפקיד: _____
 הערה: _____



תוכנית העמדה סכמתית



חצר סכמית

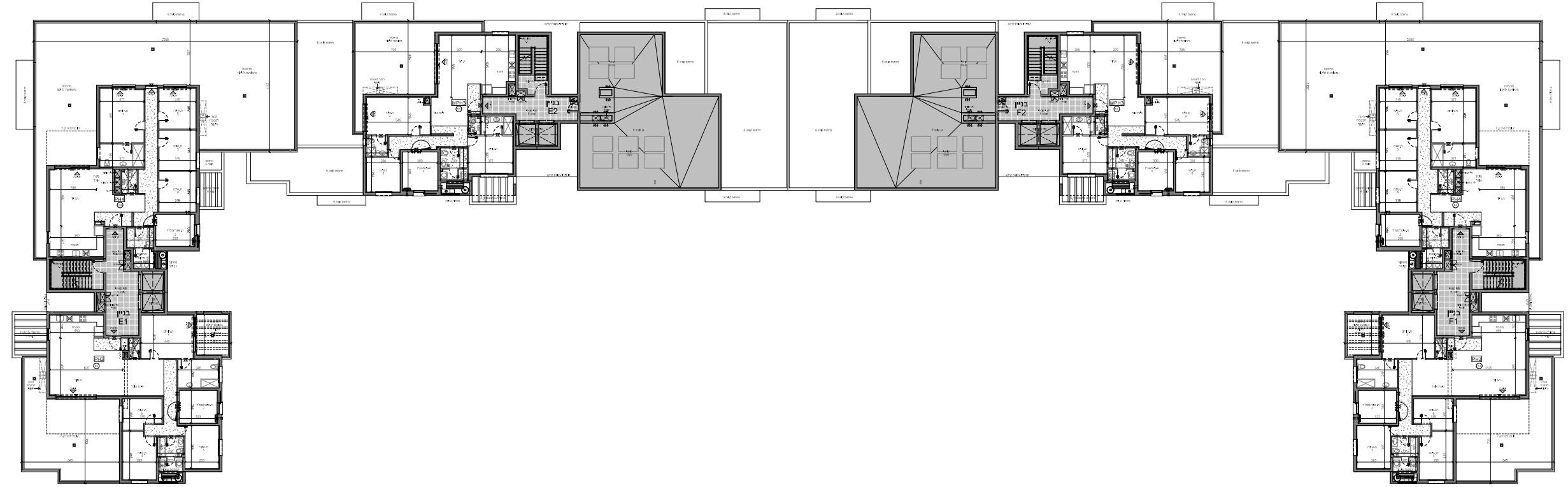


6. תורים 6			
בנין	אוקיי	קומה	דירה
E	1	6	54

5. תורים 5			
בנין	אוקיי	קומה	דירה
E	2	5	55

5. תורים 5			
בנין	אוקיי	קומה	דירה
F	2	5	56

6. תורים 6			
בנין	אוקיי	קומה	דירה
F	1	6	54



8. תורים 8			
בנין	אוקיי	קומה	דירה
E	1	8	53

8. תורים 8			
בנין	אוקיי	קומה	דירה
F	1	8	53

לפי האתר בניה ולכן יזכנו שיתאים והתאמת כל שדרוש על ידי הרשות המוסמכת המוכנסת והמצומצם השונים



בני התיכון הגדולה אדריכלות ותכנון בע"מ



35

קומת בניין E,F

עם תוכנית קומה 7_35

עם תוכנית

התוכנית

התוכנית

התוכנית

התוכנית

התוכנית

התוכנית

התוכנית

התוכנית

התוכנית

התוכנית

התוכנית

התוכנית

התוכנית

התוכנית

התוכנית

התוכנית

התוכנית

התוכנית

התוכנית

התוכנית

התוכנית

התוכנית

התוכנית

התוכנית

התוכנית

התוכנית

התוכנית

התוכנית

התוכנית

התוכנית

התוכנית

התוכנית

התוכנית

התוכנית

התוכנית

התוכנית

התוכנית

התוכנית

התוכנית

התוכנית

התוכנית

התוכנית

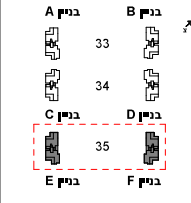
5 מרחב MP45			
דירה	מספר	אזור	בניין
57	7	1	E



5 מרחב MP45			
דירה	מספר	אזור	בניין
57	7	1	F

4 מרחב MP44			
דירה	מספר	אזור	בניין
56	7	1	E

4 מרחב MP44			
דירה	מספר	אזור	בניין
56	7	1	F



תוכנית העמדה סכמתית



חזר סכמתי



לפי החזר בניה ולכן חזנם שייכים והתאמת כל שדרוש על ידי הרשות המוסמכת המוכנסת והיוצאת החלטות



בני התיכון הגדולה אדריכלות תושבות ב"מ



מס' ענפי 35

קומפ בנין E,F

שם התוכנית קומה גג_35

שם המוסד

התחום והשכונה

המרחב

המחוז והמחלקה

העיר

התחום

המסלול

המסלול

המסלול

המסלול

המסלול

המסלול

המסלול

המסלול

המסלול

המסלול

המסלול

המסלול

המסלול

המסלול

המסלול

המסלול

המסלול

המסלול

המסלול

המסלול

המסלול

המסלול

המסלול

המסלול

המסלול

המסלול

המסלול

המסלול

המסלול

המסלול

המסלול

המסלול

המסלול

המסלול

המסלול

המסלול

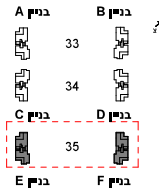
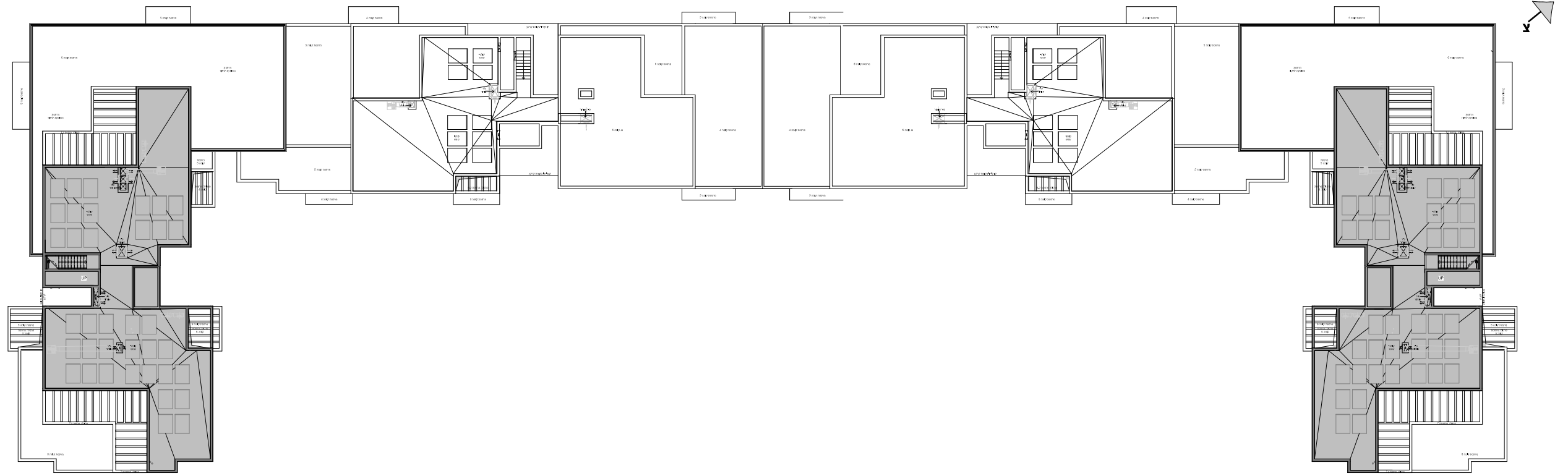
המסלול

המסלול

המסלול

המסלול

המסלול



תוכנית העמדה סכמטית



חזר סכמתי

